

工場やビル設備のIoT監視を実現！！ IoTゲートウェイ【WGWBシリーズ】

新機能

Modbus/TCPスレーブ機能搭載

PLC・グラフィックパネル・SCADAなどと連動をしたシステムを構築可能です。
ご要望に合わせたシステム構築が可能です！



プログラムレスで簡単接続

電力計、リモートI/O、無線ノードなどとプログラムレスで接続可能です。
面倒なドライバ設定や初期設定の煩わしさを解消し、システムアップに要する時間を短縮します！



ゲートウェイにアプリ搭載

Econo・DataChef単体でも使用状況の可視化を実現します。内蔵Webサーバー機能で日報月報年報などの帳票作成、しきい値超過による警報出力などが可能です！

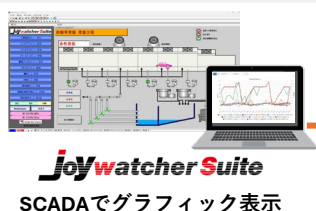
Econo
DataChef



特設サイトはこちら！！

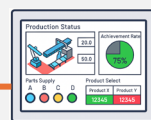
仕組み・構成

Modbus/TCPスレーブ機能搭載によりPLCと連携をしたシステムを構築



SCADAでグラフィック表示

PLCなど
Modbus/TCPマスター



グラフィックパネルで
現場表示

LAN (Modbus TCP)

拠点
現場

流量×4
圧力×2
警報×2



※必要ポイントに合わせて
拡張I/O基板を搭載可能

デマンド制御出力



空調室外機

製造装置

本体I/O※

Econo
DataChef



Econo・DataChefへ
ブラウザでアクセスしてデータ管理

IoTゲートウェイ
・ Modbus/TCPスレーブ
・ Modbus RTUマスター

RS485(Modbus RTU)

Panasonic製/オムロン製
電力量計(Modbus RTU)

渡辺電機工業製
電力量計(Modbus RTU)

920MHz
無線
渡辺電機工業製 無線ノード
(920MHz特小無線)

Modbus RTU

Modbus RTU対応
計測機器

型式

※ 機能の詳しくはカタログをご参照ください。

WGWB - B1 - ☐ ☐ X ☐ ☐ - X 00 - ☐ ☐ ☐ - ☐ ☐ ☐ X00

シリーズ	モデル	LTE	特小無線	予備	I/O	成績書	付番	機能	キッティング	セット	内容
WGWB											IoTゲートウェイ
	B1										Econo・DataChef
		A									LTEあり、アンテナ付き
		B									LTEあり、アンテナなし
		X									LTEなし
			A								920MHzあり、アンテナ付き
			B								920MHzあり、アンテナなし
			X								920MHzなし
				X							—
					XX						DI×1+DO×1
					A1						AI×4+DI×9+DO×1
						X					なし
						T					あり
							00				—
								NX1			オンプレミスWebロガー標準モデル
								NX2			オンプレミスWebロガー簡易モデル
											(帳票・デマンドなし)
									XX0		工場出荷時SIM非搭載
									XX1		当社指定SIM搭載
										X00	—

仕様

基本仕様

搭載OS: Linux
消費電力: AC100~240V(専用ACアダプタ)またはDC12~24V 10W以下(突入時を除く)
使用温度範囲: -20~+60℃(結露なきこと)、15~85%RH
外形寸法: 85.6(H)×137(W)×45.5(D)mm(突起部、アンテナ除く)
取付け方法: DINレールまたは壁面、マグネット取付け
取替容量: 約220g
カレンダー時計: 内蔵(停電時バックアップ 電源未接続時寿命:10年)

デジタル入力

入力信号: 有電圧接点入力
入力点数: 1点

デジタル出力

出力信号: 無極性フォトリレー出力
出力点数: 1点

通信規格

Ethernet(有線LAN)
920MHz特定小電力無線
モバイル通信
RS-485

拡張I/O (I/O型式 [A1] のみ)

アナログ入力: DC4~20mA×4点
デジタル入力: 無極性有電圧接点入力×8点

接続対象機器一覧

分類	メーカー	型式	製品名称
Modbus RTU	渡辺電機工業	WMB-DIO8R	デジタル入出力モジュール
		WMB-DI16	デジタル入力モジュール
		WMB-AI8	アナログ入力モジュール
		WMB-MAI6	アナログ測温抵抗体入力モジュール
		WMS-PE1N	1ch電力監視モジュール
		WMS-PE6N	6ch電力監視モジュール
		WMS-PE2	2ch電力監視モジュール
		WLD-PEMR	1ch電力パネルメータ
		KW1M	エコパワーメータ
		KW2G	エコパワーメータ
920MHz 特定小電力無線	パナソニック	KW7M	エコパワーメータ
		KM-N1	小型電力量モニタ
	オムロン	WSW-428C	Modbus RTU ノード
		WSW-42KC	パルスビックセンサーノード
		WSW-424C	パルスカウントノード
		WSW-421C	温・湿・照度ノード
		WSW-422C	人感ノード
		WSW-423C	CO2 センサーノード
		WSW-42DC	電流センサーノード
	セイコーインスツル	SW-42P1	プラットフォーム温度ノード
		SW-42B0	リモートIO ノード(AI×4、DI×2)
		SW-42C0	リモートIO ノード(DI×4、DO×4)
		SW-4230	CO2 ノード(バッテリー)
	オーバル	SW-4260	電力量モニタノード
		UC-1	クランプオン形超音波流量計
		LS□□	容積流量計
		FLM	渦流量計
		EL9220	流量パルス対応ノード
リアルリンク	渡辺電機工業	EL9321	耐圧防爆形パルス入力ノード
		WJM□	ジョイントモジュール
		WTM-P□6L	Web対応電力監視モジュール

watanabe

URL : www.watanabe-electric.co.jp

Mail : support@watanabe-electric.co.jp



Webサイトはこちら!!

本社/東京営業所 〒150-0001 東京都渋谷区神宮前6-16-19 TEL : 03-3400-6141
西日本営業所 〒564-0063 大阪府吹田市江坂町1-14-33 TEL : 06-6310-8565
中部営業所 〒460-0003 愛知県名古屋市中区錦1-4-25 TEL : 052-220-3344

※記載内容は、予告なしに変更する場合がありますのでご了承ください。