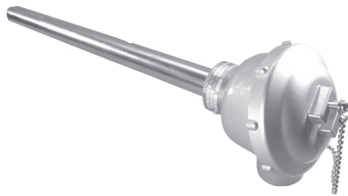


T07 [熱電対] 端子箱付 二重保護管(金属/非金属)タイプ



【製品概要】

T07は、金属保護管と非金属保護管の二重保護管構造の熱電対です。貴金属熱電対と金属保護管を組み合わせることで高温で使用する際に、熱電対素線が金属ガスに侵されないよう間に非金属保護管を設けています。

【標準仕様】

素線種類 : R
 許容差 : クラス2、3
 導線数 : シングル、ダブル非
 測温接点 : 接地
 絶縁抵抗 : 500Vにて10MΩ以上

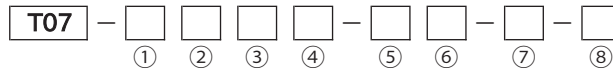
【特別仕様】

◇変換器内蔵 (DC4~20mA出力)
 ※シングルエレメントのみ

【オプション】

◇ルーズフランジ (LFL).....P91
 ◇コンプレッションフィッティング (CFG).....P92
 ◇熱電対専用コネクタ (TKC)... P94
 ◇補償導線 (TCW).....P95

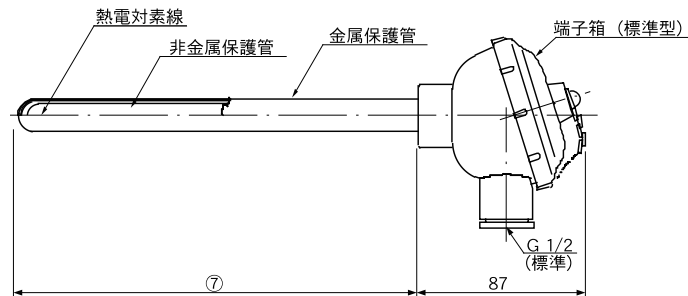
【型式構成】



項目	コード	仕様
基本型式	T07	＜高温用＞端子箱付熱電対 二重保護管(金属・非金属)タイプ
① 許容差	1	JIS クラス 2 (R熱電対)
	3	ANSISPECIAL
	4	ANSI STANDARD
② 素線種類 / 素線径	R□□	タイプR (白金・ロジウム 13-白金)、素線径φ0.5
③ 素線数	S	シングルエレメント
	D	ダブルエレメント
④ 端子箱	N	標準型 アルミダイカスト (防滴)
	F	特殊型 フェノール樹脂 (防滴)
	T	両口型 (2方向) アルミ鋳造 (防滴)
	W	両口型 (同方向) アルミ鋳造 (防滴)
⑤ 金属保護管外径	22	φ21.7mm
	27	φ27mm
⑥ 金属保護管材質	UC	SUS 316
	UD	SUS 310S
	P4	高クロム鋼 (サンドピックP4)
	NF	NCF 600 (インコネル600相当)
⑦ 挿入長	□□□	端子箱下長さ (mm)
⑧ 特記事項	N	標準
	S	特殊仕様をご指定ください

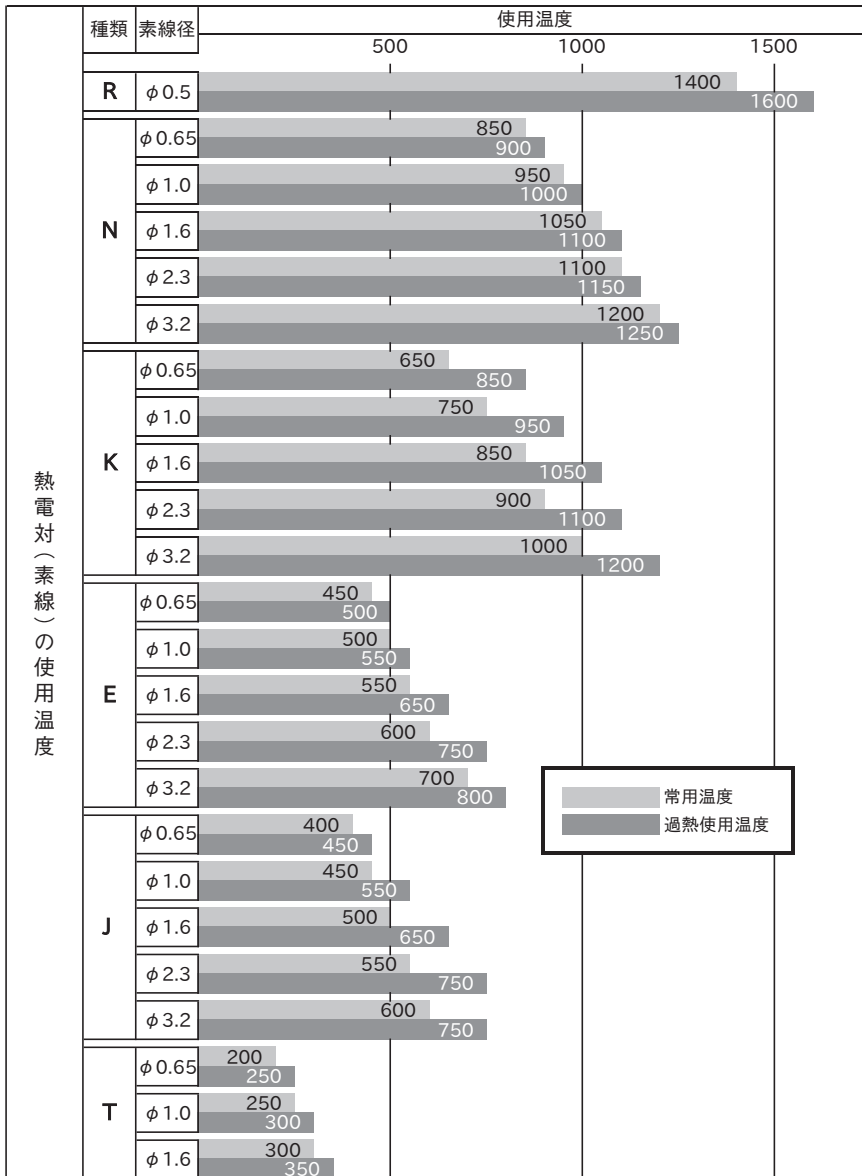
※非金属保護管部分は衝撃等により破損する恐れがありますので、取り付けの際は十分にご注意下さい。また、粉塵等による磨耗が激しいような箇所ではお使いいただけません。
 ※使用温度は素線種類、素線径及び保護管材質の組み合わせにより異なります。使用温度は別紙をご参照ください。

【外形図】



- 非金属保護管タイプは『T06』の製品仕様書をご覧ください
- 非金属保護管フランジタイプは『T08』の製品仕様書をご覧ください
- 二重保護管 (金属/非金属) フランジタイプは『T10』の製品仕様書をご覧ください
- 炭化珪素保護管タイプは『TFA』の製品仕様書をご覧ください
- 窒化珪素保護管タイプは『TFB』の製品仕様書をご覧ください

温度と用途で選ぶ 熱電対



■ 高温炉（タイプR）

T06
非金属保護管
MAX 1600°C



62ページ

T07
金属/非金属保護管
MAX 1100°C



63ページ

T08
非金属保護管
MAX 1600°C



64ページ

T10
金属/非金属保護管
MAX 1100°C



65ページ

■ アルミ溶湯（タイプR、K）

TFB
窒化珪素保護管
MAX 1250°C



67ページ

TFA
耐磨耗/炭化珪素
MAX 1600°C



66ページ

■ 焼却炉（タイプK）

T01(LFL付)
耐硫黄/高カド銅(P4)
MAX 1200°C

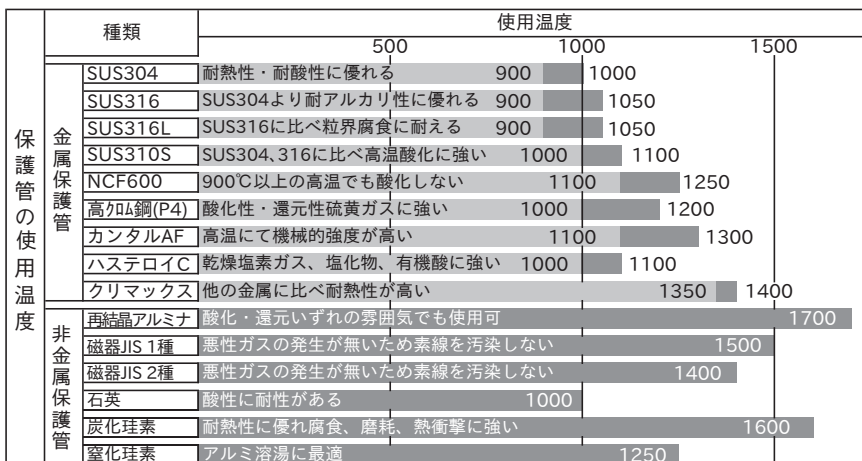


57ページ

T03
耐硫黄/高カド銅(P4)
MAX 1200°C



59ページ



■ 煙道

T02
ねじタイプ
MAX 1200°C



58ページ

T03
フランジタイプ
MAX 1200°C



59ページ

TS2
シース/ねじタイプ
MAX 1050°C



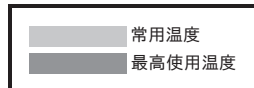
74ページ

TS3
シース/フランジタイプ
MAX 1050°C



75ページ

※種類によっては常用温度以下で強度が低下し、保護管自体の重量により変形が起こる可能性があります。保護管の支持方法には十分留意して下さい。
※上記の保護管特徴は一例です。



種類	シース 外径	常用限度		
		500	1000	
SN SK	φ0.5	SUS316 NCF600	600	600
	φ1.0		650	650
	φ1.6		650	650
	φ3.2		750	750
	φ4.8		800	900
	φ6.4		800	1000
	φ8.0		900	1050
	SE	φ0.5		600
φ1.0			650	650
φ1.6			650	650
φ3.2			750	750
φ4.8			800	900
φ6.4			800	900
φ8.0			800	900
SJ		φ0.5		400
	φ1.0		450	450
	φ1.6		450	450
	φ3.2		650	650
	φ4.8		750	750
	φ6.4		750	750
	φ8.0		750	750
	ST	φ0.5		300
φ1.0			300	300
φ1.6			300	300
φ3.2			350	350
φ4.8			350	350
φ6.4			350	350
φ8.0			350	350

シース熱電対の常用限度

	SUS316
	MCF600

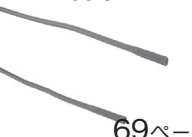
■狭小空間/小物体

TDP
汎用/被覆熱電対
MAX 250°C



68ページ

TDM
防水・非接地タイプ
MAX 200°C



69ページ

TS4
φ1.0～シースタイプ
MAX 1050°C



76ページ

TSG
極細シースタイプ
MAX 600°C



77ページ

■射出成型機/
金型フローソルダー

TS4
φ1.0～シースタイプ
MAX 1050°C



76ページ

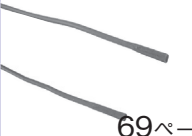
■表面温度

TDP
汎用/被覆熱電対
MAX 250°C



68ページ

TDM
防水・非接地タイプ
MAX 200°C



69ページ

TKS
厚さ0.2mm極薄型
MAX 200°C



70ページ

TMG
強力マグネット付
MAX 200°C



71ページ

TS4
φ1.0～シースタイプ
MAX 1050°C



76ページ

■熱電対専用オプション

TKC
専用コネクタ



94ページ

TCW
補償導線



95ページ