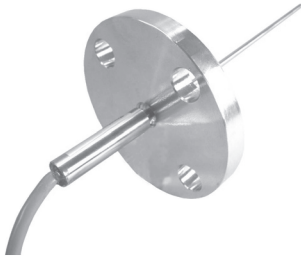


RS8 [シース测温抵抗体] リード線付 フランジタイプ



【製品概要】

RS8は、フランジタイプのシース测温抵抗体でダクトやタンク等の様々な用途に使用できます。標準のフランジはJIS規格となりますが、JPI規格やANSI規格のフランジも製作可能です。

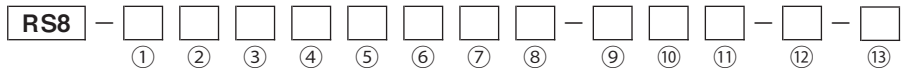
【標準仕様】

素子 : Pt100Ω 抵抗素子
 導線方式 : 3線式
 許容差 : クラスA
 $\pm(0.15+0.002|t|)$
 クラスB
 $\pm(0.3+0.005|t|)$
 測定電流 : 1mA
 素子数 : シングル、ダブル
 絶縁抵抗 : 250Vにて5MΩ以上
 125Vにて100MΩ以上

【特別仕様】

- ◇特殊フランジ対応
- ◇テフロンチューブ付き
- ◇シース部曲げ加工

【型式構成】



項目	コード	仕様
基本型式	RS8	シース测温抵抗体 リード線付 フランジタイプ
① 許容差	A	JIS クラス A Pt100Ω
	B	JIS クラス B Pt100Ω
	JA	旧JIS クラス A JPt100Ω
	JB	旧JIS クラス B JPt100Ω
② 使用温度	L	低温用 (-196~+100℃)
	M	中温用 (0~+350℃)
	H	高温用 (0~+500℃)
③ 素子数	S	シングルエレメント
	D	ダブルエレメント
④ シース外径	E	φ3.2mm (SUS316) *シングルエレメントのみ
	F	φ4.8mm (SUS316)
	G	φ6.4mm (SUS316)
	H	φ8.0mm (SUS316)
⑤ フランジ呼び圧	05	JIS 5K
	10	JIS 10K
	20	JIS 20K
	40	JIS 40K
	□□	上記以外の呼び圧
⑥ フランジ面座	R	RF (平面座)
	F	FF (全面座)
⑦ フランジ呼び径	15	15A
	20	20A
	25	25A
	40	40A
	□□	上記以外の呼び径
⑧ フランジ材質	UB	SUS304
	UC	SUS316
	Z	上記以外の材質
⑨ 挿入長	□□□	フランジ下長さ (mm)
⑩ リード線	VL	ビニール被覆
	HV	耐熱ビニール被覆
	SI	シリコン被覆
	TF	テフロン被覆
⑪ 熱収縮チューブ	Y	収縮チューブ有り
	X	収縮チューブ無し
⑫ リード線長	□□□	リード線長さ (mm)
⑬ 特記事項	N	標準
	S	特殊仕様をご指定ください

※シース先端には抵抗素子が入っていますので、先端から100mm以内では曲げないで下さい。
 ※最小曲げ半径はシース外径の5倍以上として下さい。

【外形図】

