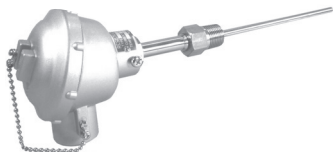


RS2 [シース測温抵抗体] 端子箱付 ねじ込みタイプ



【製品概要】

RS2は、ねじ込みタイプのシース測温抵抗体で、ダクトやタンク等の他、保護管と組み合わせて配管挿入としても使用できます。
標準のねじは管用テーパねじ(R)及び管用平行ねじ(G)となりますが、その他の種類のねじも製作可能です。

【標準仕様】

素子 : Pt100Ω 抵抗素子
導線方式 : 3線式
許容差 : クラスA
 $\pm(0.15+0.002 | t |)$
 クラスB
 $\pm(0.3+0.005 | t |)$
測定電流 : 1mA
素子数 : シングル、ダブル
絶縁抵抗 : 125Vにて100MΩ以上

【特別仕様】

- ◇変換器内蔵 (DC4~20mA出力)
※シングルエレメントのみ
- ◇特殊ねじ対応
- ◇シース部曲げ加工

【オプション】

- ◇引き抜き保護管
ねじ込みタイプ(WPS).....P86
- ◇引き抜き保護管
フランジタイプ(WPF).....P88
- ◇クリヌキ保護管
ねじ込みタイプ(WKS).....P89
- ◇クリヌキ保護管
フランジタイプ(WKF).....P90
- ◇ダクト取付ブラケット(DTB).....P93

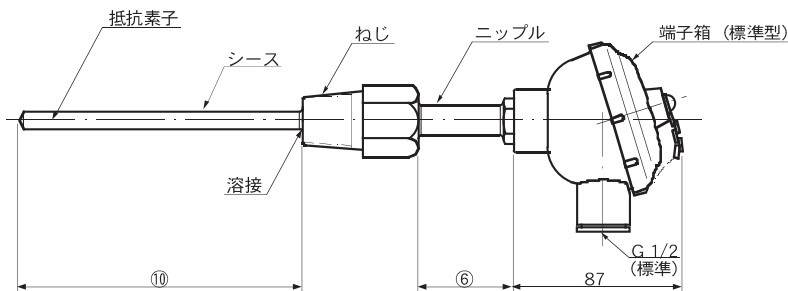
【型式構成】

RS2 - □ □ □ □ - □ □ □ □ □ - □ - □
 ① ② ③ ④ ⑤ ⑥ ⑦ ⑧ ⑨ ⑩ ⑪

項目	コード	仕様	
基本型式	RS2	端子箱付シース測温抵抗体 ねじ込みタイプ	
① 許容差	A	JIS クラス A Pt100Ω	
	B	JIS クラス B Pt100Ω	
	JA	旧JIS クラス A JPt100Ω	
	JB	旧JIS クラス B JPt100Ω	
② 使用温度	L	低温用 (-196~+100℃)	
	M	中温用 (0~+350℃)	
	H	高温用 (0~+500℃)	
③ 素線数	S	シングルエレメント	
	D	ダブルエレメント	
④ 端子箱	N	標準型 アルミダイカスト (防滴)	
	F	特殊型 フェノール樹脂 (防滴)	
	T	両口型 (2方向) アルミ鋳造 (防滴)	
	W	両口型 (同方向) アルミ鋳造 (防滴)	
	K	小型 アルミダイカスト (防滴)	
⑤ シース外径	E	φ3.2mm (SUS316) ※シングルエレメントのみ	
	F	φ4.8mm (SUS316)	
	G	φ6.4mm (SUS316)	
	H	φ8.0mm (SUS316)	
⑥ ニップル	0	ニップル無し	
	5	50mm (φ12mm, SUS304)	
	6	100mm (φ12mm, SUS304)	
	7	150mm (φ12mm, SUS304)	
	8	50mm (φ21.7mm, SUS304)	
	9	100mm (φ21.7mm, SUS304)	
	10	150mm (φ21.7mm, SUS304)	
	⑦ ねじの種類	R	テーパねじ
		G	平行ねじ
	⑧ ねじの呼び	06	1/8 シース外径はφ4.8mm以下をご指定ください
08		1/4	
10		3/8	
15		1/2	
20		3/4	
25		1	
⑨ ねじ材質	UB	SUS304	
	UC	SUS316	
	Z	上記以外の材質	
⑩ 挿入長	□□□	ねじ下長さ (mm)	
⑪ 特記事項	N	標準	
	S	特殊仕様をご指定ください	

※シース先端には抵抗素子が入っていますので、先端から100mm以内では曲げないで下さい。
※最小曲げ半径はシース外径の5倍以上として下さい。

【外形図】



●保護管タイプは『R02』の製品仕様書をご覧ください。