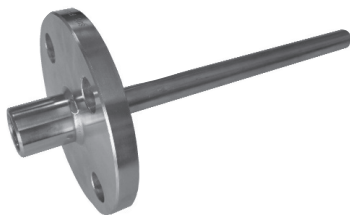


WPF

引き抜き保護管 フランジタイプ



【製品概要】

WPFはシームレスパイプとフランジを溶接した保護管です。
Rc1/2の内ねじが標準となりますので、ねじ込みタイプの温度センサと組み合わせて使用されます。

【特別仕様】

- ◇特殊フランジ対応
- ◇保護管テフロンコーティング
- ◇テフロンチューブ付き

【型番構成】

WPF - □ □ □ □ □ □ - □ - □
① ② ③ ④ ⑤ ⑥ ⑦ ⑧

項目	コード	仕様
基本型式	WPF	引き抜き保護管 フランジタイプ
① フランジ呼び圧	05	JIS 5K
	10	JIS 10K
	20	JIS 20K
	40	JIS 40K
	□□	上記以外の呼び圧
② フランジ面座	R	RF (平面座)
	F	FF (全面座)
③ フランジ呼び径	15	15A
	20	20A
	25	25A
	40	40A
	□□	上記以外の呼び径
④ フランジ材質	UB	SUS 304
	UC	SUS 316
	Z1	上記以外の材質
⑤ 保護管外径	08	φ 8mm (内径φ6mm)
	10	φ 10mm (内径φ8mm)
	12	φ 12mm (内径φ10mm)
	15	φ 15mm (内径φ11mm)
	17	φ 17.3mm (内径φ13.3mm)
	22	φ 21.7mm (内径φ16.1mm)
□□	上記以外の外径	
⑥ 保護管材質	UB	SUS304
	UC	SUS316
	Z2	上記以外の材質
⑦ 挿入長	□□□	フランジ下長さ (mm)
⑧ 特記事項		S

※組み合わせて使用する温度センサの挿入長は、(保護管の挿入長)+30mm となります。

【外形図】

