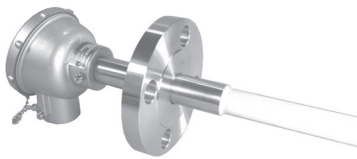


# T08

## 端子箱付熱電対 非金属保護管フランジタイプ



### 【製品概要】

T08は高温タイプの熱電対素線と非金属保護管の組み合わせにより、最高1600℃までの高温計測に対応した熱電対です。

本製品で主に使用する再結晶アルミナは酸化・還元いずれの雰囲気でも使用でき、悪性ガスの発生や浸透が無いため、貴金属熱電対を汚染しません。

### 【標準仕様】

- 素線種類 : K、R
- 許容差 : クラス1、2、3
- 導線数 : シングル、ダブル
- 測温接点 : 非接地
- 絶縁抵抗 : 500Vにて10MΩ以上

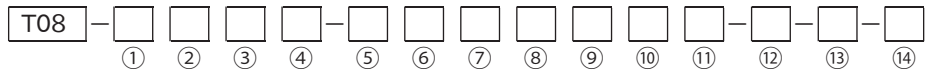
### 【特別仕様】

- ◇変換器内蔵 (DC4~20mA出力)  
※シングルエレメントのみ

### 【オプション】

- ◇熱電対専用コネクタ (TKC) P94
- ◇補償導線 (TCW) P95

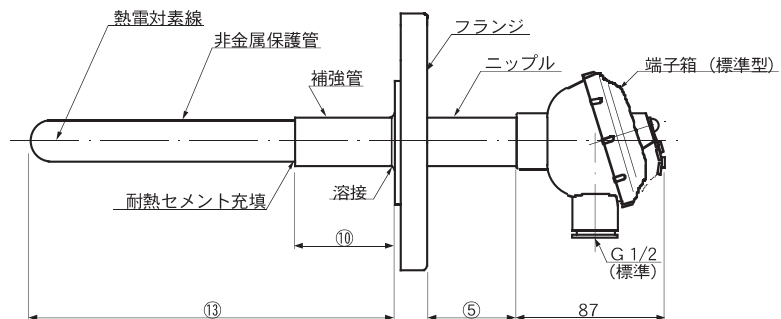
### 【型番構成】



項目	コード	仕様
基本型式	T08	≪高温用≫端子箱付熱電対 非金属保護管フランジタイプ
① 許容差	1	JIS クラス 2 (R熱電対)
	3	ANSISPECIAL
	4	ANSI STANDARD
	5	JIS クラス 1 (K熱電対)
	6	JIS クラス 2 (K熱電対)
	② 素線種類/素線径	K□□
R□□		タイプR (白金・ロジウム 13-白金)、素線径φ0.5
③ 素線数	S	シングルエレメント
	D	ダブルエレメント
④ 端子箱	N	標準型 アルミダイカスト (防滴)
	F	特殊型 フェノール樹脂 (防滴)
	T	両口型 (2方向) アルミ鋳造 (防滴)
	W	両口型 (同方向) アルミ鋳造 (防滴)
⑤ ニップル長	5	50mm (補強管と同径、同材質)
	6	100mm (補強管と同径、同材質)
	7	150mm (補強管と同径、同材質)
⑥ フランジ呼び圧	05	JIS 5K
	10	JIS 10K
	20	JIS 20K
	□□	上記以外の呼び圧
⑦ フランジ面座	R	RF (平面座)
	F	FF (全面座)
⑧ フランジ呼び径	15	15A
	20	20A
	25	25A
	40	40A
	□□	上記以外の呼び径
⑨ フランジ材質	UB	SUS304
	UC	SUS316
	Z	上記以外の材質
⑩ 補強管長	□□□	フランジ下長さ (mm) SUS304
⑪ 保護管材質	S0	JIS 特種 (再結晶アルミナ)
	S1	JIS 1種
	S2	JIS 2種
⑫ 保護管外径	10	φ10mm (補強管外径φ15mm)
	13	φ13mm (補強管外径φ21.7mm)
	15	φ15mm (補強管外径φ21.7mm)
	17	φ17mm (補強管外径φ21.7mm)
	□□□	フランジ下長さ (mm)
⑬ 挿入長	□□□	フランジ下長さ (mm)
⑭ 特記事項	S	

※非金属保護管部分は衝撃等により破損する恐れがありますので、取り付けの際は十分にご注意下さい。また、粉塵等による磨耗が激しいような箇所ではお使いいただけません。  
※使用温度は素線種類、素線径及び保護管材質の組み合わせにより異なります。  
使用温度は54ページをご参照下さい。

### 【外形図】



➡非金属保護管タイプは62ページをご覧ください

➡二重保護管(金属/非金属)タイプは63ページをご覧ください

➡二重保護管(金属/非金属)フランジタイプは65ページをご覧ください

➡炭化珪素保護管タイプは66ページをご覧ください

➡窒化珪素保護管タイプは67ページをご覧ください