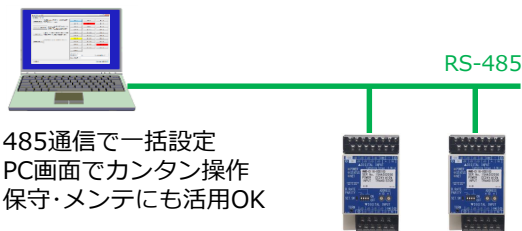


BA・FAフィールドへの分散設置に最適!!

Modbus 対応 I/Oモジュール
WMBシリーズ

POINT ▶ 設定をカンタンに!!

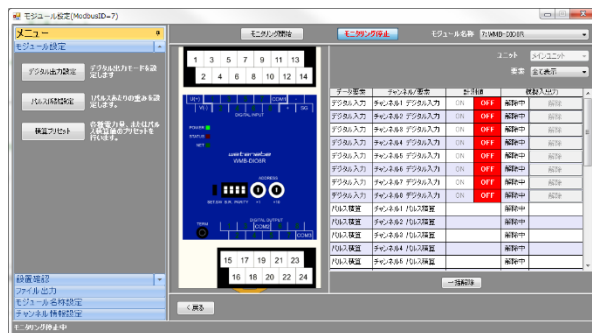
現場設定用のポータブル設定器と、PC一括設定用のソフトウェアに対応しました。

現場でWMBと設定器をダイレクト接続!!
定格設定からデータモニタまでをサポート!!RS-485ネットワークを活用してPCで一括設定!!
通信テストや誤配線検出などの確認・保守にも対応!!

○ 液晶画面イメージ



○ PC画面イメージ

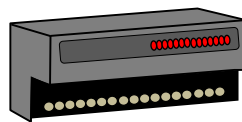


POINT ▶ 多機能&スマートサイズ!!

お客様の声から理想のカタチを実現しました。

- 「盤をコンパクトにしたい!」
- 「僅かなスペースに設置したい!」
- 「50000パルスをダイレクトに入力したい!」
- 「複数要素を1台で計測したい!」

WMBの多機能&スマートサイズのコンセプトがお客様のニーズを実現します。



65(W)×110(H)×48(D)mm

製品ラインアップ



WMB -

製品名	型式	入出力仕様
デジタル入力モジュール(パルス入力兼用)	WMB-DI16	デジタル入力×16点 (ON/OFF、パルス積算、時間積算)
デジタル入出力モジュール(パルス入力兼用)	WMB-DIO8R	デジタル入力×8点 (ON/OFF、パルス積算、時間積算) デジタル出力×8点 DOモード: スルー、インバード、ワンショット、発停
アナログ入力モジュール	WMB-AI8	アナログ入力×8量
アナログ、測温抵抗体入力モジュール	WMB-MAI6	アナログ入力×3量 測温抵抗体入力×3量 (Pt100Ω)
アナログ出力モジュール	WMB-AO4	アナログ出力×4量

製品仕様

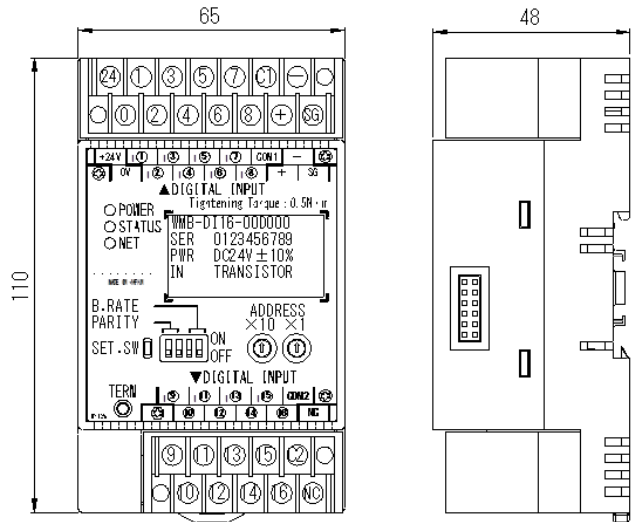
●基本仕様

電源電圧: DC24V±10%
 アイソレーション: 電源 - 通信 - 入出力端子間
 絶縁抵抗: DC500Vメガ、100MΩ以上
 耐電圧: AC1500V、1分間
 (電源 - 通信 - 入出力端子間)
 端子形状: 脱着式M3ネジ端子台(14PIN、10PIN)
 使用温度範囲: -5~+55℃、90%RH以下(非結露・非氷結)
 保存温度範囲: -20~+60℃、90%RH以下(非結露・非氷結)
 外形寸法: 65(W)×110(H)×50(D)mm
 質量: 約250g
 取付方法: DINレール取付け

●通信仕様(RS-485)

プロトコル: Modbus RTU
 通信速度: 4800/9600/19200/38400bps
 (本体前面DIP SWにて設定)
 終端抵抗: 約120Ω(外付け)
 接続台数: 31台(リピータなしの場合)
 ノードアドレス: 1~99(前面ロータリーSWにて設定)
 伝送フォーマット: データ長...8bit(固定)
 パリティ...なし/奇数/偶数
 ストップビット...1bit(固定)
 ※パリティなしの場合のみ2bit

外形寸法図



アクセサリ仕様



●LCD搭載設定表示器

型式: WMB-DM01
 電源: 単三電池
 液晶: 3.5インチカラーLCD
 接続ケーブル: 渡辺電機製専用ケーブル
 機能: データモニタ、各種定格設定
 各種パラメータ設定

●WMB/WMS設定ツール



型式: WRS-MST
 対応OS: Windows 7 Professional SP1
 : Windows 8 Professional
 機能: データモニタ、各種定格設定
 各種パラメータ設定、通信テスト
 誤配線検出、模擬入出力、リカバリ

省エネと計測の「見える化」をリードする問題解決企業

渡辺電機工業株式会社

〒150-0001 東京都渋谷区神宮前6-16-19 TEL: 03-3400-6141

渡辺電機 Modbus

検索

URL: www.watanabe-electric.co.jp
 Mail: support@watanabe-electric.co.jp