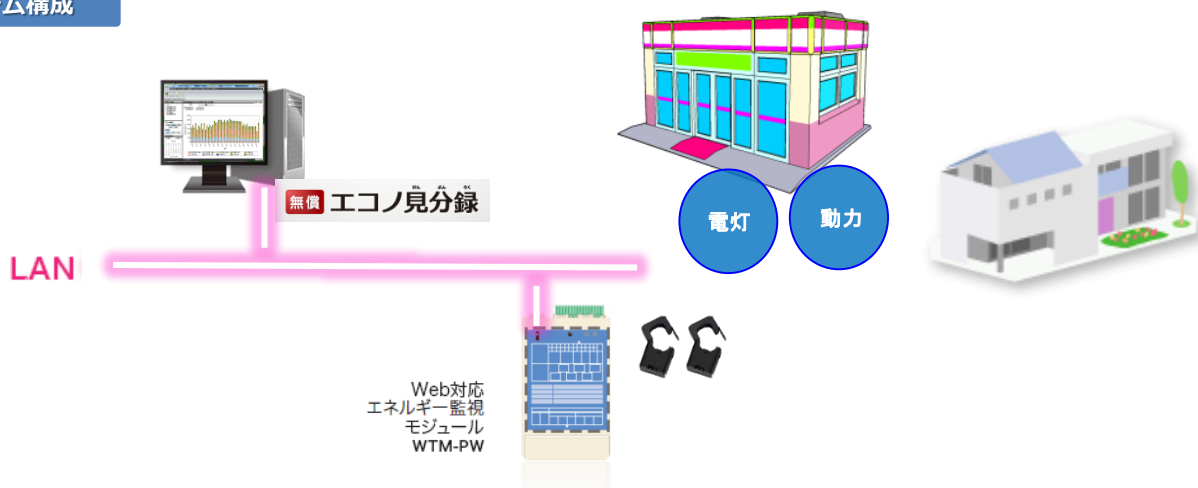


# 店舗での電力計測 (電灯・動力)

LANを活用してエネルギー使用量をカンタンに管理!

システム構成



三相3線 50A×2回路/単相3線 200A×1回路/単相2線 50A×6回路の計測の場合

計測器本体(WTM-PW6LN-00A000)×1台  
200A用CT(WCTF-200A-K)×2個  
50A用CT(CTL-10-CLS9-00)×10個  
CT接続ケーブル(CTL-BUN-2P)×6本  
エコノ見分録(WRS-KBR)×1本

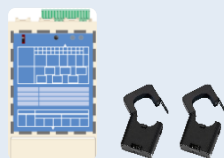
計 164,000 円

1回路あたり

約 **18,200** 円

無償 エコノ見分録

無償版  
帳票作成ソフト  
(WRS-KBR)



Web対応  
エネルギー監視モジュール  
(WTM-PW)



低コスト!!  
多回路計測!!

特長①  
電圧2系統入力

測定用電圧を2系統入力できます。  
電灯動力の測定もこれ1台で可能。

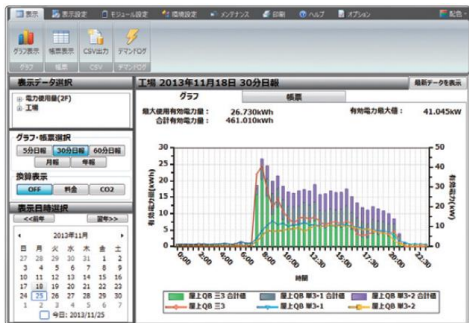
特長②  
低コスト導入

ソフトウェアは無償、圧倒的なコストパフォーマンス!

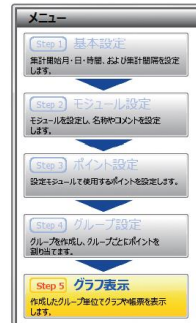
特長③  
LAN接続

LANケーブルを直接接続できる電力量計です。

# <ソフト仕様 無償 エコノ見分録 >



| 日時               | 層上QR 三3 | 層上QR 三2 | 合計値    | 層上QR 三3-1 | 層上QR 三3-1 | 合計値    |
|------------------|---------|---------|--------|-----------|-----------|--------|
| 2013/11/18 00:00 | 0.000   | 0.000   | 1.120  | 0.590     | 0.530     | 0.560  |
| 2013/11/18 01:00 | 0.000   | 0.000   | 1.200  | 0.590     | 0.610     | 0.590  |
| 2013/11/18 02:00 | 0.000   | 0.000   | 1.210  | 0.590     | 0.620     | 0.590  |
| 2013/11/18 03:00 | 0.000   | 0.000   | 1.270  | 0.590     | 0.680     | 0.590  |
| 2013/11/18 04:00 | 0.000   | 0.000   | 1.330  | 0.600     | 0.730     | 0.590  |
| 2013/11/18 05:00 | 0.000   | 0.000   | 1.490  | 0.670     | 0.820     | 0.590  |
| 2013/11/18 06:00 | 0.000   | 0.000   | 1.560  | 0.700     | 0.860     | 0.590  |
| 2013/11/18 07:00 | 0.000   | 0.000   | 1.590  | 0.710     | 0.880     | 0.590  |
| 2013/11/18 08:00 | 0.000   | 0.000   | 1.590  | 0.710     | 0.880     | 0.590  |
| 2013/11/18 09:00 | 0.000   | 0.000   | 1.590  | 0.710     | 0.880     | 0.590  |
| 2013/11/18 10:00 | 0.000   | 0.000   | 1.590  | 0.710     | 0.880     | 0.590  |
| 2013/11/18 11:00 | 0.000   | 0.000   | 1.590  | 0.710     | 0.880     | 0.590  |
| 2013/11/18 12:00 | 0.000   | 0.000   | 1.590  | 0.710     | 0.880     | 0.590  |
| 2013/11/18 13:00 | 0.000   | 0.000   | 1.590  | 0.710     | 0.880     | 0.590  |
| 2013/11/18 14:00 | 0.000   | 0.000   | 1.590  | 0.710     | 0.880     | 0.590  |
| 2013/11/18 15:00 | 0.000   | 0.000   | 1.590  | 0.710     | 0.880     | 0.590  |
| 2013/11/18 16:00 | 0.000   | 0.000   | 1.590  | 0.710     | 0.880     | 0.590  |
| 2013/11/18 17:00 | 0.000   | 0.000   | 1.590  | 0.710     | 0.880     | 0.590  |
| 2013/11/18 18:00 | 0.000   | 0.000   | 1.590  | 0.710     | 0.880     | 0.590  |
| 2013/11/18 19:00 | 0.000   | 0.000   | 1.590  | 0.710     | 0.880     | 0.590  |
| 2013/11/18 20:00 | 0.000   | 0.000   | 1.590  | 0.710     | 0.880     | 0.590  |
| 2013/11/18 21:00 | 0.000   | 0.000   | 1.590  | 0.710     | 0.880     | 0.590  |
| 2013/11/18 22:00 | 0.000   | 0.000   | 1.590  | 0.710     | 0.880     | 0.590  |
| 2013/11/18 23:00 | 0.000   | 0.000   | 1.590  | 0.710     | 0.880     | 0.590  |
| 2013/11/18 合計    | 28.990  | 15.340  | 44.330 | 23.820    | 20.510    | 23.820 |



## ● グラフ表示

多彩&詳細なグラフ表示により、電力の使用状況を完全見える化できます。

## ● 帳票作成

帳票や報告書作成の手間を軽減します。

## ● ナビウインドウ

設定手順をステップ表示しますので、初期設定で迷いません。

## 型式

# WRS-KBR

## 基本機能

- 日報・月報・年報の帳票、グラフ表示
- 計測ポイント別、グループ別のCSV入出力
- メニューウインドウによる設定手順アシスト
- 複数クライアントによるデータ閲覧に対応

## 動作環境

- 対応 OS Windows 7 Professional SP1 (32bit/64bit)  
Windows 8 Professional (32bit/64bit)
- CPU インテル®Core™i3-2310Mプロセッサ(2.10GHz)以上
- メモリ 4GB以上推奨
- ハードディスク容量 インストール時、80GB以上の空き
- ディスプレイ XGA(1024×768)以上
- タッチパネル 非対応
- マウス 必須
- キーボード 必須

# < 機器仕様 Web対応エネルギー監視モジュール (WTM-PWシリーズ) >



本器は1台で複数回路の電力諸量を計測し、PCIに計測データを伝送するモジュールです。  
オプションにより、温度入力2ch・デジタル入力2ch・アナログ入力1chも管理可能です。  
LANコネクタを標準装備しているため、既存のLANネットワークなどを經由してエネルギー管理システムを簡単に構築できます。

## 特長

- 単相3線、三相3線は最大6回路、単相2線は最大12回路まで計測可能。
- 電灯、動力といった異系統回路も1台で計測可能
- プレーカの協約寸法に合わせた省スペース設計
- 温度入力2ch、デジタル入力2ch、アナログ入力1chの入力端子を装備(オプション)
- Webブラウザで詳細設定や計測データのモニタリングが可能
- CTはコネクタ接続で、配線が簡単

## 型式

| シリーズ | タイプ  | オプション | アナログ入力 | 電源 | 検査成績書 | 付番 | 内容                          |
|------|------|-------|--------|----|-------|----|-----------------------------|
| WTM  |      |       |        |    |       |    | Web対応エネルギー監視モジュール           |
|      | PW6L |       |        |    |       |    | 電力6回路計測                     |
|      |      | N     |        |    |       |    | オプションなし                     |
|      |      | A     |        |    |       |    | オプションあり(デジタル×2、温度×2、アナログ×1) |
|      |      | 00    |        |    |       |    | アナログ入力なし ※WTM-PW6LNのみ       |
|      |      | 14    |        |    |       |    | DC1-5V ※WTM-PW6LAのみ         |
|      |      | 15    |        |    |       |    | DC0-10V ※WTM-PW6LAのみ        |
|      |      | 36    |        |    |       |    | DC4-20mA ※WTM-PW6LAのみ       |
|      |      |       | A      |    |       |    | AC100~240V±10%(50/60Hz)     |
|      |      |       |        |    | 0     |    | なし                          |
|      |      |       |        |    | 1     |    | 付き                          |
|      |      |       |        |    | 00    |    |                             |

# 渡辺電機工業株式会社

<http://www.watanabe-electric.co.jp>

Mail : [support@watanabe-electric.co.jp](mailto:support@watanabe-electric.co.jp)

〒150-0001 東京都渋谷区神宮前6-16-19  
TEL 03-3400-6141 FAX 03-3409-3156